

國立臺東大學 函

地址：95092 臺東市大學路二段369號
聯絡人：周夢嬋
電話：089-318855分機5715
電子信箱：cpr123cpr123@nttu.edu.tw



受文者：大同大學


發文日期：中華民國111年9月1日
發文字號：東大美字第1111006127號
速別：普通件
密等及解密條件或保密期限：
附件：

主旨：有關本校辦理「2022群島之舷—南島族群美學視域. 生活美學學術國際研討會」摘要徵稿延長相關資訊，請查照轉知。

說明：

- 一、本校美術產業學系辦理之「2022群島之舷—南島族群美學視域. 生活美學學術國際研討會」，原受理報名期間自111年至8月26日止；因考量各學校開學期程，特將徵件期間延長至111年9月25日(星期日)，以利各單位推廣報名。
- 二、徵件方向下列各項子題皆可：A. 生活美學發展促進策略。B. 南島族群生活美學與其美術產業之永續發展。C. 南島文創產業創新設計與發展議題。D. 多角度詮釋南島環境、族群文化、生活記憶等議題。E. 南島族群創作新思維與美術產業新興議題。F. 在地文化產業推廣、創新與發展。G. 原住民族文化、藝術、工藝、美學。H. 海洋文化的傳統與當代發展。I. 在地美學新思維。
- 三、摘要報名期限：延長至111年9月25日止。
- 四、報名方式一律採線上報名，本活動簡章下載及報名入口請



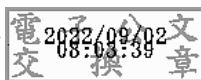


至研討會網站 (<https://art.nttu.edu.tw/p/404-1026-71856.php?Lang=zh-tw> 郵件主旨設為：《2022生活美學與美術產業國際學術研討會論文投稿》)投稿信箱：
doainttu@gm.nttu.edu.tw。

五、研討會海報：https://drive.google.com/file/d/1M0wWNjca4_IRjE_AGuj_m933TdTPETRU/view。

正本：文化部、各直轄市及縣市文化局(處)、各縣市政府教育局(處)、臺東縣大武鄉公所、臺東縣延平鄉公所、臺東縣海端鄉公所、臺東縣達仁鄉公所、臺東縣綠島鄉公所、臺東縣關山鎮公所、臺東縣卑南鄉公所、臺東縣長濱鄉公所、臺東縣金峰鄉公所、臺東縣成功鎮公所、國立臺東生活美學館、國立臺南生活美學館、國立彰化生活美學館、國立新竹生活美學館、臺南市美術館、高雄市立美術館、嘉義市立美術館、臺北市立美術館、桃園市立美術館、國立臺灣美術館、公私立大專校院

副本：本校美術產學中心、美術產業學系



校長 曾耀銘